

# Térítési díj megállapításának gyakorlata

**Támogatott lakhatás és alapszolgáltatások MMSZ Gondviselés Háza –  
Napsugár Szolgáltatóközpont Zalaapáti**



**Ódor Richárd**  
intézményvezető

**Rétiné Varga Éva**  
intézményvezető-helyettes

# A „kiváltott” rendház





# Napsugár Szolgáltató Központ



MAGYAR MÁLTAI SZERETETSZOLGÁLAT





# Napsugár Szolgáltató és a TL házak



MAGYAR MÁLTAI SZERETETSZOLGÁLAT



A 6. ház a 10 km-re lévő Egeraracska nevű településen található.



# TL szolgáltatás - Célcsoport

- Az EFOP 2.2.2-17 Intézményi ellátásról a közösségi alapú szolgáltatásokra való áttérés fejlesztése - Intézményi férőhelykiváltás
- „A Boróka Otthon kiváltása Zalaapátiban”
- 72 pszichiátriai beteg, egyenként 12 fős családi házakba költözhetnek.
- 6 db TL jött így létre



# TL házak



MAGYAR MÁLTAI SZERETETSZOLGÁLAT



# Támogatott lakhatás



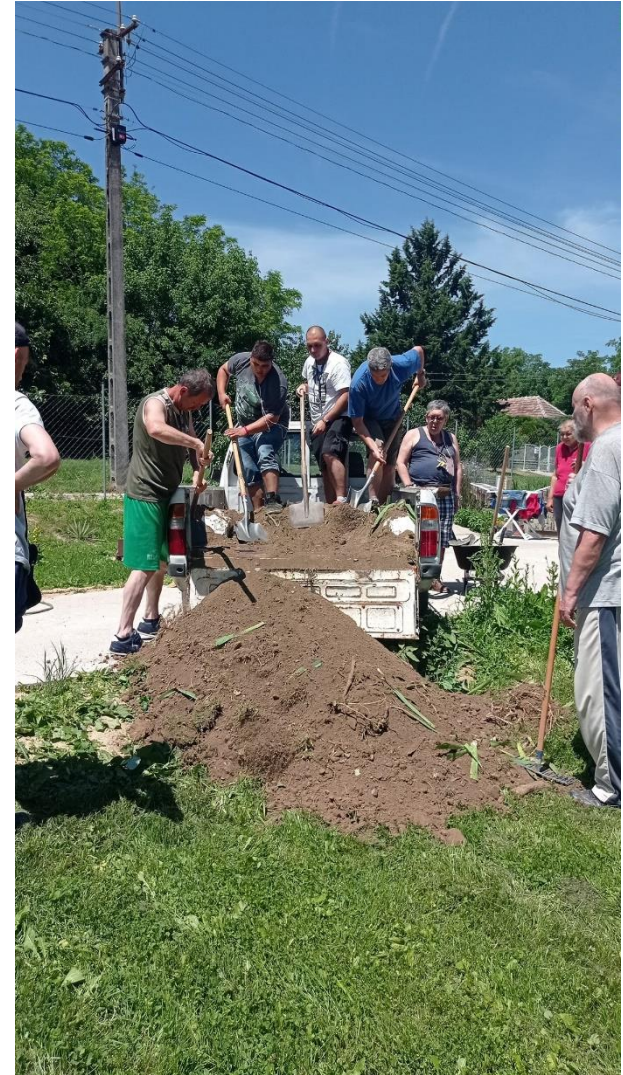
MAGYAR MÁLTAI SZERETETSZOLGÁLAT







# Támogatott lakhatás







## Támogatott lakhatás

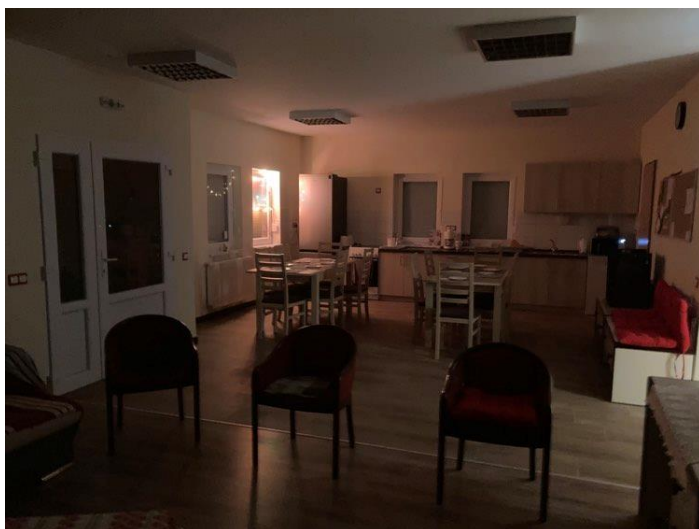
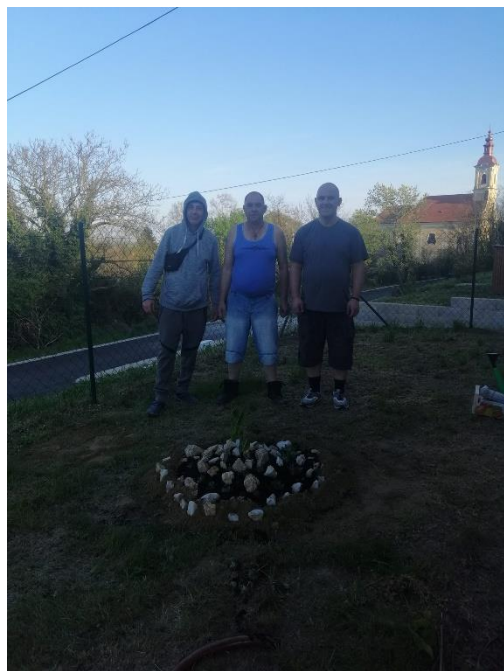




# Támogatott lakhatás





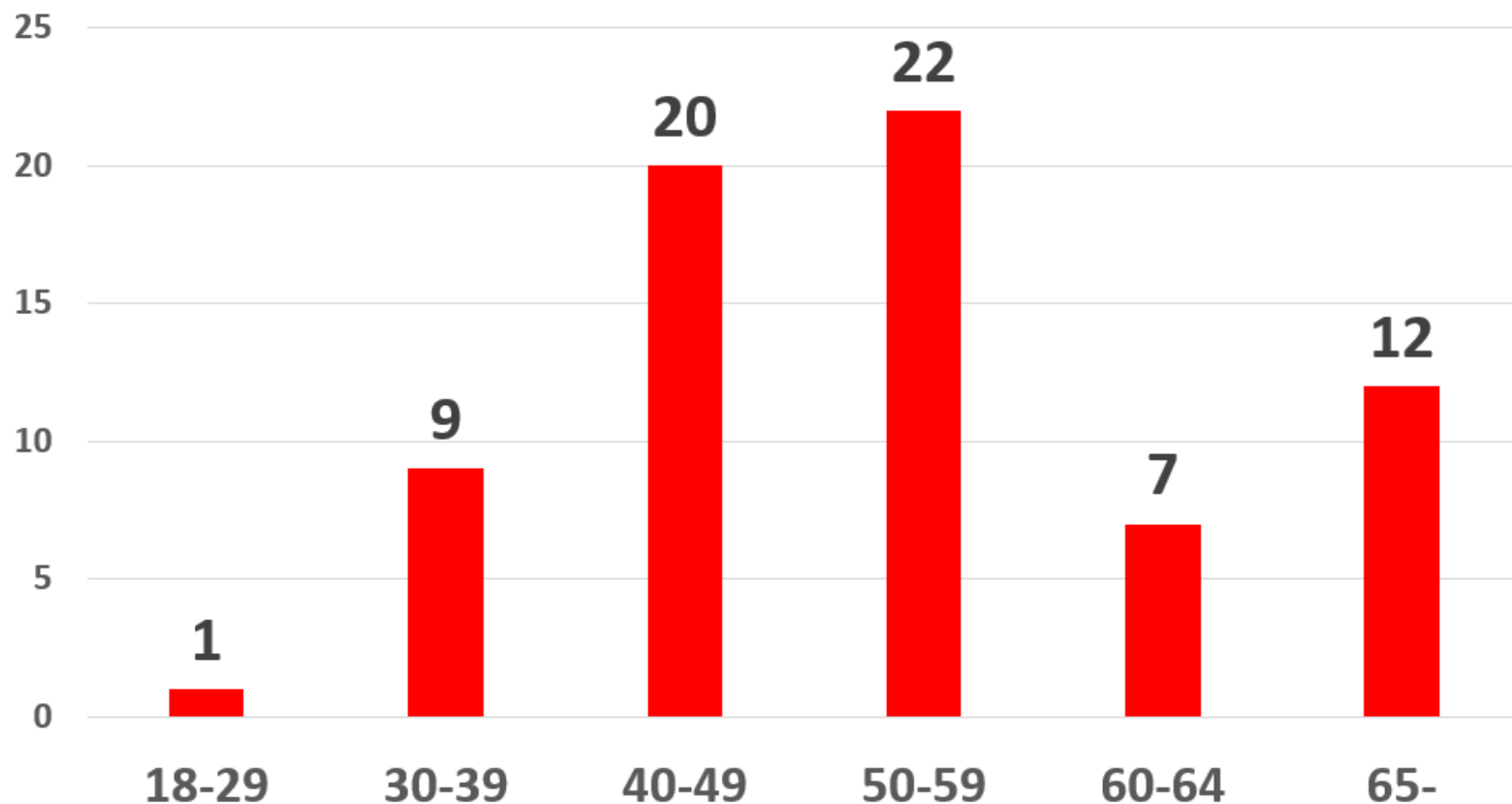


## Támogatott lakhatás





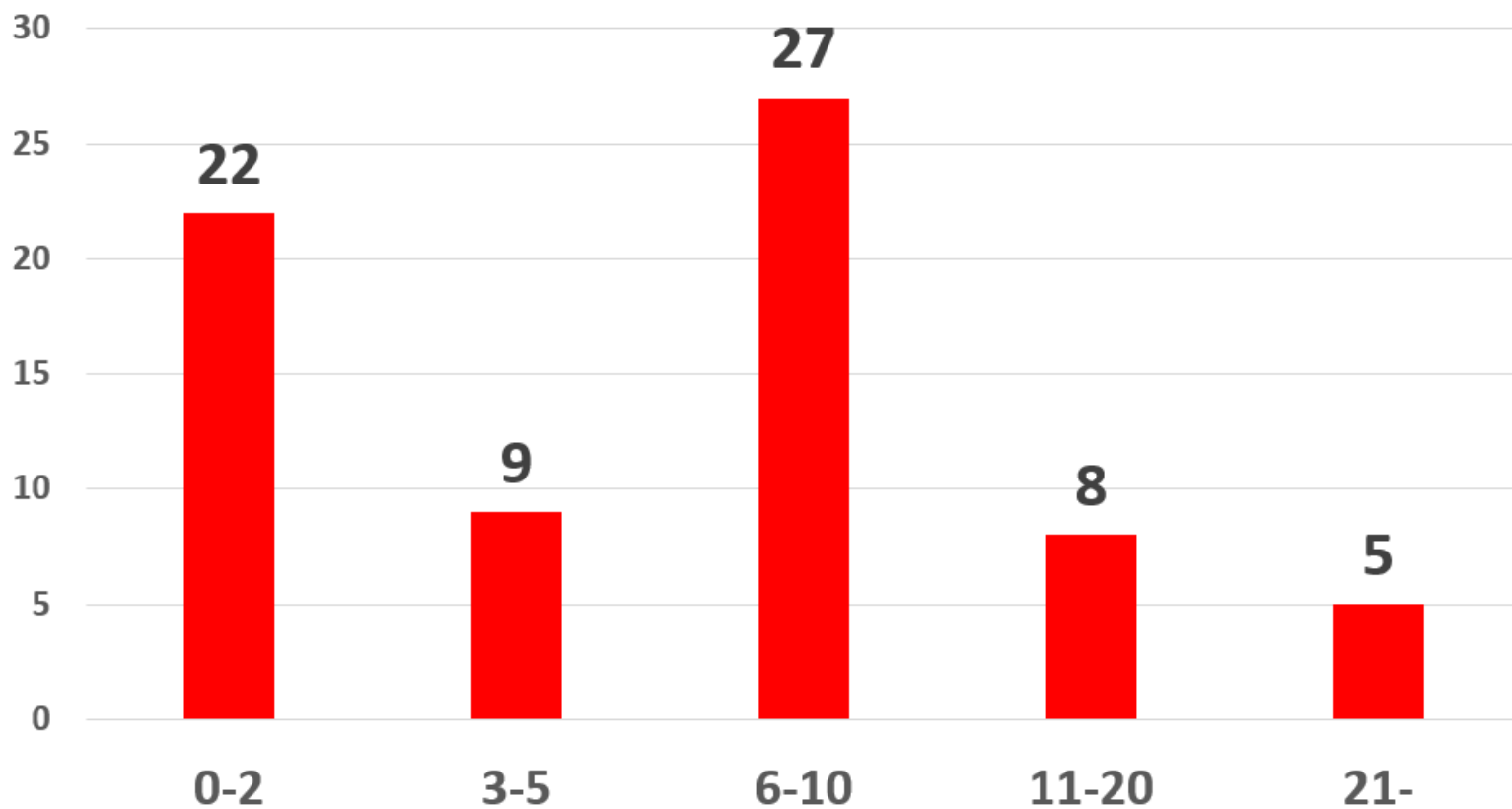
## Lakók életkor szerinti megoszlása években

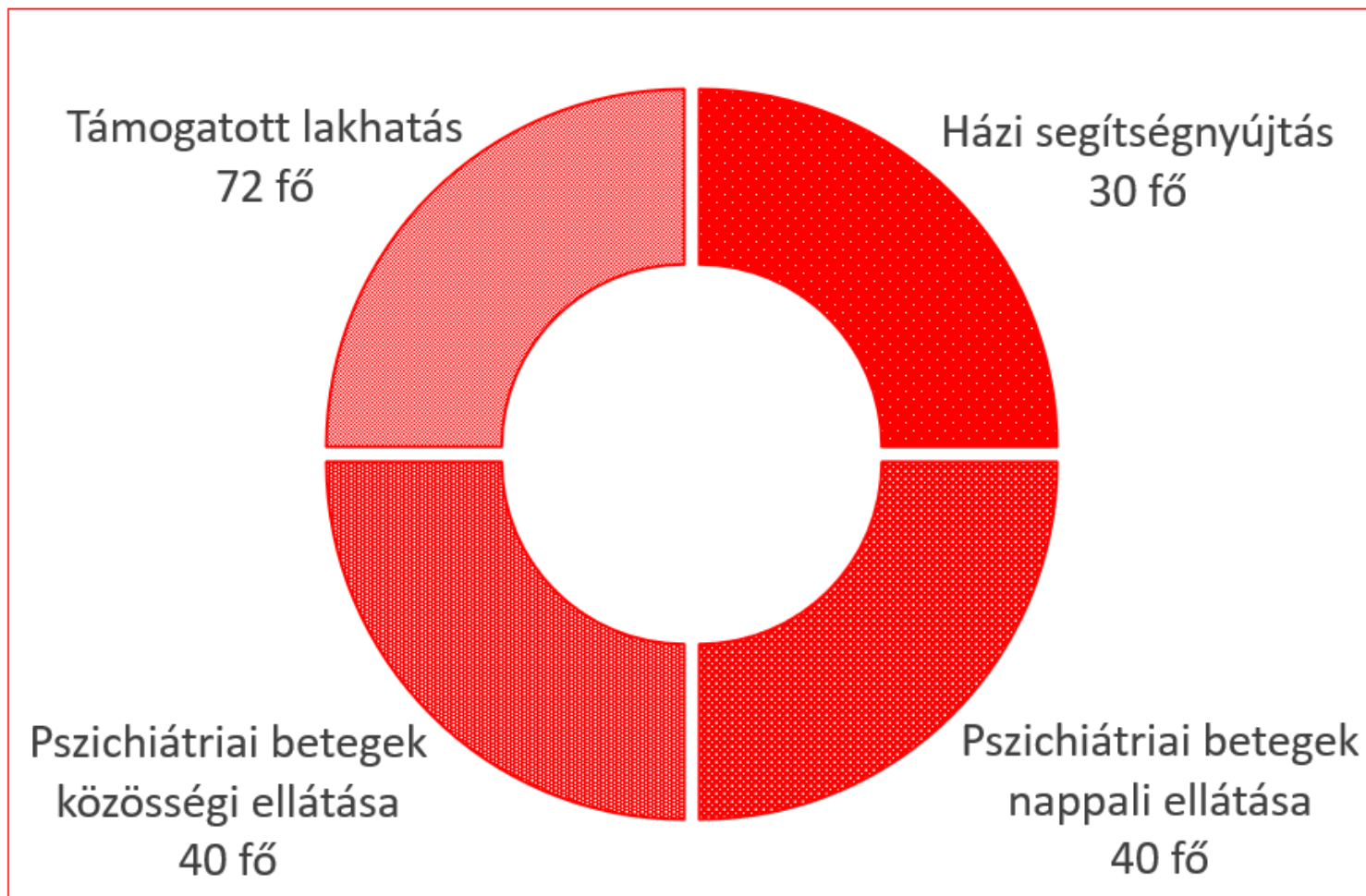






## Lakók bentlakási idő szerinti megoszlása években



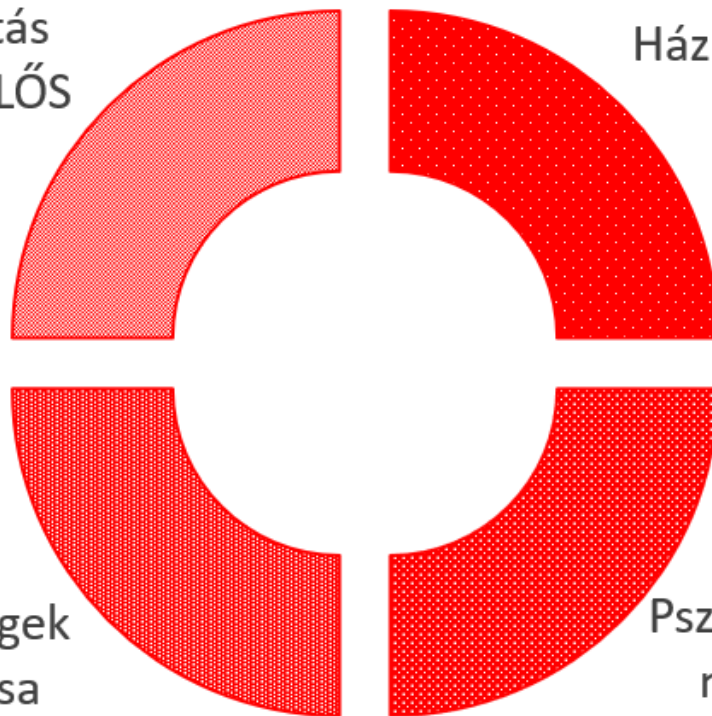






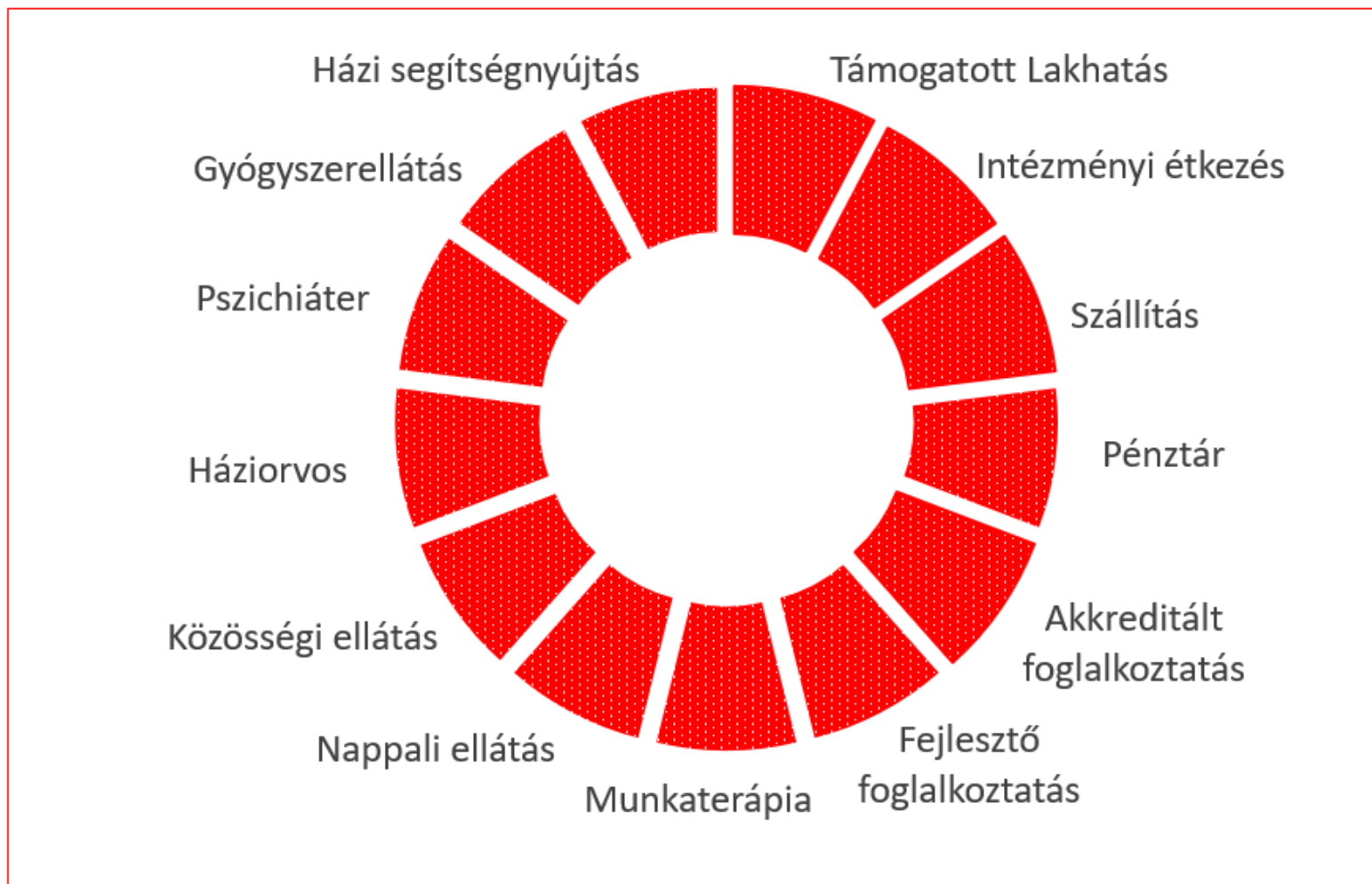
Támogatott lakhatás  
SEGÍTŐ / ESETFELELŐS

Házi segítségnyújtás  
GONDOZÓ



Pszichiátriai betegek  
közösségi ellátása  
GONDOZÓ / TERÁPIÁS-/  
SZOCIÁLIS MUNKATÁRS

Pszichiátriai betegek  
nappali ellátása  
TERÁPIÁS- / SZOCIÁLIS  
MUNKATÁRS





# Szakmai létszám



- 1 fő szakmai vezető (Szolgáltató Központ)
- 3 fő esetfelelős
- 1 fő gondozó (közösségi pszichiátria)
- 1 fő szociális munkatárs (közösségi pszichiátria)
- 1 fő szociális munkatárs (nappali ellátás)
- 1 fő terápiás munkatárs (nappali ellátás)
- 24 fő segítő, ebből 12 fő házi gondozó

# Szakmai létszám



- Intézményünkben 24 segítőből 19 fő korábban ápoló/gondozóként tevékenykedett az intézményben. **(A segítők 79,1%-a)**
- Csupán 5 fő az aki korábban nem ápoló/gondozóként dolgozott **(A segítők 20,8%-a)**
- De ebből az 5 főből is csak 3 fő aki új munkavállalóként érkezett az intézménybe segítőként **(A segítők 12,5%-a)**



# Alapszolgáltatások és támogatott lakhatás

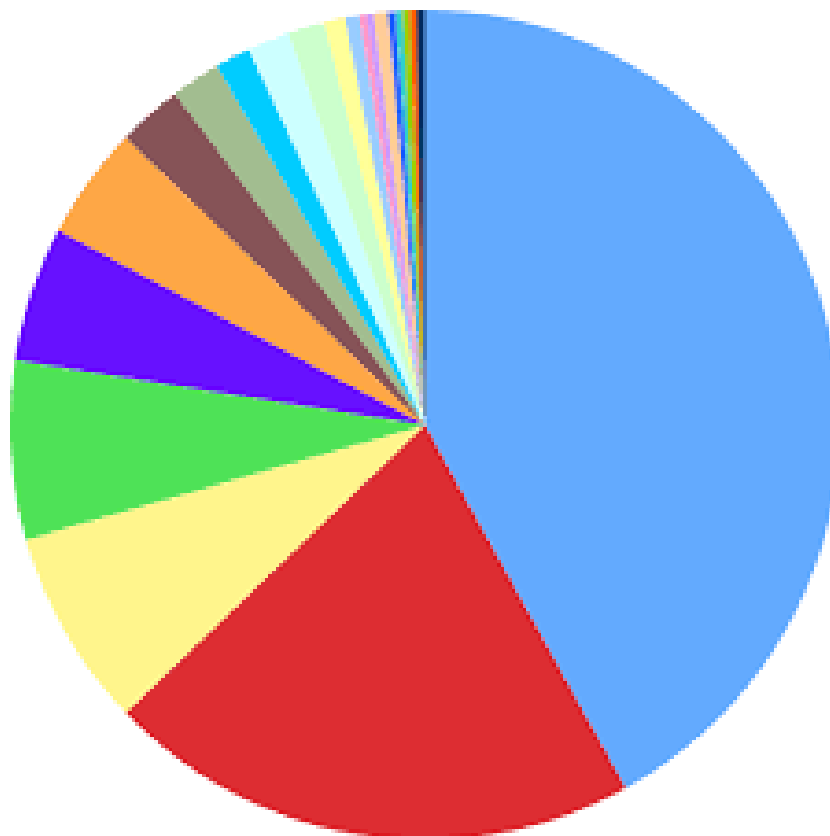


- Az intézményi térítési díjat az Szt. 75. § - ban foglalt szolgáltatásokra
  - lakhatási szolgáltatás esetén ellátási napra;
- Komplex szükségletfelmérése alapján, erre vonatkozó igény esetén
  - felügyeletet órára,
  - étkezést ellátási napra
  - gondozást órára,
  - készségfejlesztést órára,
  - tanácsadást órára,
  - szállítást szállítási kilométerre,
  - háztartási vagy háztartáspótló segítségnyújtást órára kell meghatározni.

# Önköltségtől a díjbevéételig - Alapelvünk



Ellátás minőség javulás – térítési díj csökkenés ne legyen  
A beszédhető díj a jogcímek sokasága miatt nem nő







# Önköltségtől a díjbevételig - Alapszolgáltatások

A komplex szükséglet felmérésben szereplő szolgáltatásokat alapszolgáltatás keretében biztosítja az intézmény.

Az igénybevétel meghatározása a bázis, illetve a tervezett változások alapján meghatározható (fix igénybevevői kör)

Önköltségszámítás alapszolgáltatásokra (nappali étkezéssel, étkezés nélkül, HSG, közösségi)

# Önköltségtől a díjbevételeig- TL

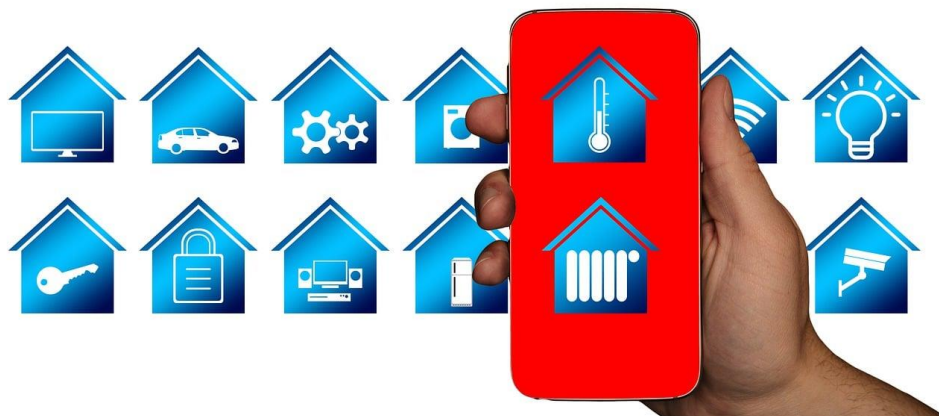


A TL-ben is hozzájutnak az ellátottak a szolgáltatásokhoz a lakhatás keretén belül

Lakhatás

Étkezés

**Dilemma:** Lakhatás/**közös költség** (fűtés-, áram-, gáz-, víz- és csatornaszolgáltatás, szemétszállítás díja) Internet, tv, rágcsálóirtás, zöldterület, vagyonvédelem, tisztító, tisztálkodószerek, stb.



# Önköltségszámítás



## Alapját az éves tervadatok képezik

### 1. Alapszolgáltatások

**Nappali ellátás** [C:\Users\Rétiné Varga Éva\OneDrive\Asztali gép\Hivatkozások\Önköltség\\_2024 - K08110 - Zalaapáti - Nappali.xlsx](C:\Users\Rétiné Varga Éva\OneDrive\Asztali gép\Hivatkozások\Önköltség_2024 - K08110 - Zalaapáti - Nappali.xlsx)

Összesítő készülnek. Kötelező formanyomtatvány és órában/percben kimutatva az igénybe vett szolgáltatás.

**Közösségi ellátás** [C:\Users\Rétiné Varga Éva\OneDrive\Asztali gép\Hivatkozások\Közösségi\Közösségi Szolgáltatás igénybevételi napló\\_összesítés.pdf](C:\Users\Rétiné Varga Éva\OneDrive\Asztali gép\Hivatkozások\Közösségi\Közösségi Szolgáltatás igénybevételi napló_összesítés.pdf)

<C:\Users\Rétiné Varga Éva\OneDrive\Asztali gép\Hivatkozások\Közösségi\Közösségi Esetkövető lap.pdf>

**Házi segítségnyújtás** [C:\Users\Rétiné Varga Éva\OneDrive\Asztali gép\Hivatkozások\Önköltség\\_2024 - K08108 - Zalaapáti - Házi segítségnyújtás.xlsx](C:\Users\Rétiné Varga Éva\OneDrive\Asztali gép\Hivatkozások\Önköltség_2024 - K08108 - Zalaapáti - Házi segítségnyújtás.xlsx)

<C:\Users\Rétiné Varga Éva\OneDrive\Asztali gép\Hivatkozások\HSG\HSG szolgálatás igénybevétele.pdf>

### 2. Támogatott lakhatás [C:\Users\Rétiné Varga Éva\OneDrive\Asztali gép\Hivatkozások\Önköltség\\_2024 - K08101-K08106 Támogatott lakhatás.xlsx](C:\Users\Rétiné Varga Éva\OneDrive\Asztali gép\Hivatkozások\Önköltség_2024 - K08101-K08106 Támogatott lakhatás.xlsx)



# Fenntartói döntés - tájékoztatás



Szolgáltatásonként külön fenntartói döntés  
és tájékoztatás készül



Kifüggesztés





# Intézményi térítési díj

Az intézmény által elkészített önköltségszámítás és javaslat alapján a Fenntartó dönt az intézményi térítési díj összegéről  
Eddigi gyakorlat szerint évente 1 alkalommal április 1-től változott az intézményi térítési díj.

Megnevezés	Intézményi térítési díj
Nappali	Ingyenes
Közösségi	Ingyenes
HSG	Ingyenes
Támogatott lakhatás	
lakhatás	Térítésköteles
étkezés	Térítésköteles

# Személyi térítési díj megállapítása



Jövedelmi és vagyoni helyzet vizsgálata

1. Rendszeres jövedelem van-e?
2. A rendszeres jövedelem fedezetet nyújt-e az intézményi térítési díj összegével azonos összegű személyi térítési díj megfizetésére?
  - Amennyiben igen a személyi térítési díjat megállapítjuk az intézményi térítési díjjal azonos összegben.
  - Amennyiben nem – vizsgálni: van-e ingatlanvagyon, arról adó és értékbizonyítvány bekérése.
  - Pénzvagyon nagysága – vizsgálni annak terhelhetőségét.







# Személyi térítési díj megfizetési rendszeres jövedelemből – teljes összeg megfizetése

Megnevezés	Összeg
Rendszeres jövedelem	536 065 Ft
Jövedelemhányad összege	423 491 Ft
Intézményi térítési díj	5 100 Ft
Ebből: lakhatás	3 500 Ft
étkezés	1 600 Ft
Intézményi térítési díj havi összege 31 nappal számolva	158 100 Ft

Jövedelemhányad meghaladja az intézményi térítési díj havi összegét, az ellátott az intézményi térítési díjjal egyező személyi térítési díjat meg tudja fizetni.



## Személyi térítési díj rendszeres jövedelemből – részösszeg megfizetése

Megnevezés	Összeg
Rendszeres jövedelem	184 803 Ft
Jövedelemhányad összege	145 994 Ft
Intézményi térítési díj	5 100 Ft
Ebből: lakhatás	3 500 Ft
étkezés	1 600 Ft
Intézményi térítési díj havi összege 31 nappal számolva	158 100 Ft
Jövedelemhányad és intézményi térítési díj aránya	92,34%
Személyi térítési díj összege	4 709,50 Ft
Jövedelemhányad terhelhetősége alapján a napidíj	4 705 Ft
ebből: lakhatás $3500/5100=68,6\%$	3 230 Ft
étkezés $1600/5100=31,4\%$	1 475 Ft



# Személyi térítési díj rendszeres jövedelemből – részösszeg megfizetése – költőpénz!!

Megnevezés	Összeg
Rendszeres jövedelem	27 075 Ft
Jövedelemhányad összege (27075-5700)	21 375 Ft
Intézményi térítési díj	5 100 Ft
Ebből: lakhatás	3 500 Ft
étkezés	1 600 Ft
Intézményi térítési díj havi összege 31 nappal számolva	158 100 Ft
Jövedelemhányad és intézményi térítési díj aránya	13,52%
Személyi térítési díj összege	690 Ft
Jövedelemhányad terhelhetősége alapján a napidíj	685 Ft
ebből: lakhatás $3500/5100=68,6\%$	470 Ft
étkezés $1600/5100=31,4\%$	215 Ft



# Személyi térítési díj rendszeres jövedelem + ingatlanvagyon

Költőpénz – 8.500.-Ft



Megnevezés	Összeg	Megnevezés	Összeg	Összesen
Rendszeres jövedelem	27 075 Ft	Ingatlanvagyon	6 830 000 Ft	
Jövedelemhányad összege (27075-8500)	18 575 Ft	Térítési díj alapját képező Ing.	5 690 000 Ft	
Intézményi térítési díj	5 100 Ft	Ingatlanvagyon 96-od része (1 havi rész)	59 271 Ft	Max terhelhető!!!
Ebből: lakhatás	3 500 Ft	Ing. fedezet 1 napra jutó összege	1 943 Ft	
étkezés	1 600 Ft			
Intézményi térítési díj havi összege 31 nappal számolva	158 100 Ft			
Jövedelemhányad és intézményi térítési díj aránya	11,75%			
Személyi térítési díj összege	600 Ft			
Jövedelemhányad terhelhetősége alapján a napidíj	595 Ft	Ingatlanfedezet 1 napra jutó összege kerekítve	1 945 Ft	2 540.-Ft
ebből: lakhatás $3500/5100=68,6\%$	410 Ft	ebből: lakhatás	1 335 Ft	1 745,- Ft
étkezés $1600/5100=31,4\%$	185 Ft	étkezés	610 Ft	795,-Ft

# Személyi térítési díj rendszeres jövedelem + ingatlanvagyon

## = intézményi térítési díj



Megnevezés	Összeg	Megnevezés	Összeg	Összesen
Rendszeres jövedelem	104 880 Ft	Ingatlanvagyon	18 000 000 Ft	
Jövedelemhányad összege		Térítési díj alapját képező ingatlan.	16 860 000 Ft	
Intézményi térítési díj	5 100 Ft	Ingatlanvagyon 96-od része (1 havi rész)	175 625 Ft	
Ebből: lakhatás	3 500 Ft	Ing. fedezet 1 napra jutó összege	5 758 Ft	
étkezés	1 600 Ft			
Intézményi térítési díj havi összege 31 nappal számolva	158 100 Ft			
Jövedelemhányad és intézményi térítési díj aránya	52,41%			
Személyi térítési díj összege	2 672,75 Ft			
Jövedelemhányad terhelhetősége alapján a napidíj		Ingatlanfedezet 1 napra jutó összege kerekítve	2 430 Ft	5 100 Ft
ebből: lakhatás $3500/5100=68,6\%$	1 835 Ft	ebből: lakhatás	1 665 Ft	3 500 Ft
étkezés $1600/5100=31,4\%$	835 Ft	étkezés	765 Ft	1 600 Ft

# Személyi térítési díj rendszeres jövedelem + pénzvagyron



Megnevezés	Összeg	Megnevezés	Összeg	Összesen
Rendszeres jövedelem	104 880 Ft	Pénzvagyron	34 254 837 Ft	
Jövedelemhányad összege	82 855 Ft	Levonandó (5100*366)	1 866 600 Ft	
Intézményi térítési díj	5 100 Ft	Terhelhetőség	32 388 237 Ft	
Ebből: lakhatás		Pénzfedezet 1 napra		
étkezés	1 600 Ft	jutó összege	88 494 Ft	
Intézményi térítési díj havi összege 31 nappal számolva	158 100 Ft			
Jövedelemhányad és intézményi térítési díj aránya	52,41%			
Személyi térítési díj összege	2 672,75 Ft			
Jövedelemhányad terhelhetősége alapján a napidíj	2 670 Ft	Pénzvagyron terhére megáll.td.	3 605 Ft	5 100 Ft
ebből: lakhatás $3500/5100=68,6\%$	1 835 Ft	ebből: lakhatás	1 665 Ft	3 500 Ft
étkezés $1600/5100=31,4\%$	835 Ft	étkezés	765 Ft	1 600 Ft



# Személyi térítési díj – ingatlanvagyon terhére + zsebpénzfizetési kötelezettség



Megnevezés	Összeg
Ingatlanvagyon	26 364 762 Ft
Térítési díj alapját képező ing.	25 224 762 Ft
Ingatlanvagyon 96-od része (1 havi rész)	262 758 Ft
Ing. fedezet 1 napra jutó összege	8 615 Ft
Személyi térítési díj 1 napra jutó összege	5 100 Ft
ebből: lakhatás	3 500 Ft
étkezés	1 600 Ft
<b>Nincs rendszeres jövedelem, 8.500.- Ft költőpénz biztosítása szükséges</b>	<b>8 500 Ft</b>



Köszönjük, hogy meghallgattak!

Kérem, hogy kövessék be facebook oldalunkat  
és hívják meg ismerőseiket is,  
hogy minél többen betekintést nyerhessenek  
intézményünk életébe!

<https://www.facebook.com/gondviseles.zalaapati>